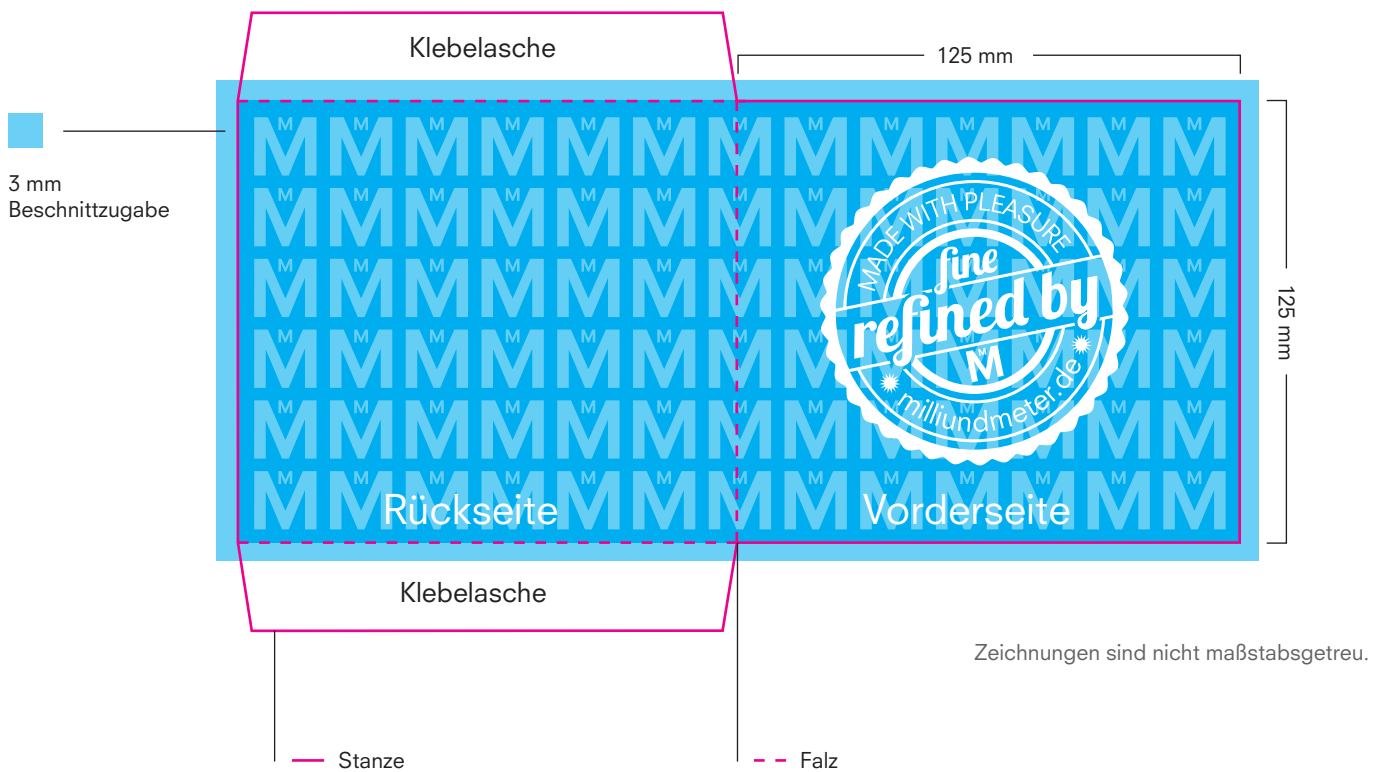
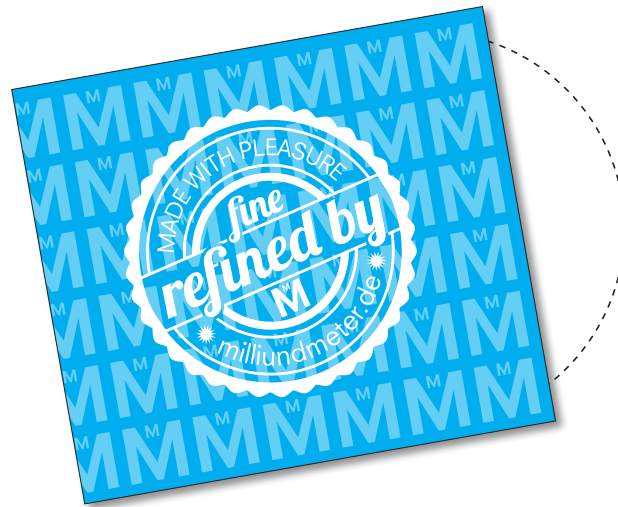


Datenblatt CD Tasche

Diese Informationen helfen dir, deine Druckdatei optimal zu erstellen.



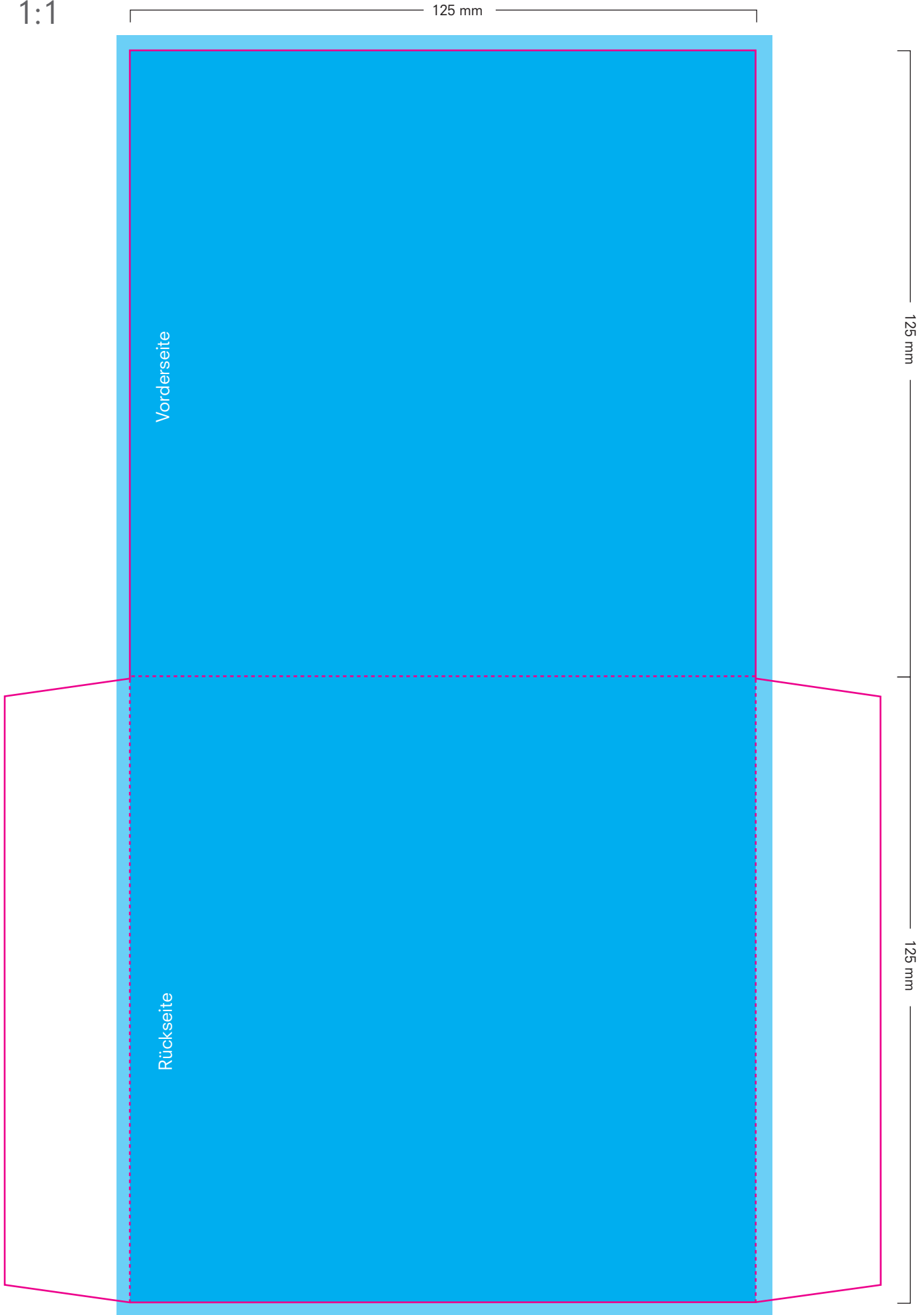
So legst du die Druckdaten richtig an:

- M** Erweitere dein Layout um 3 mm Beschnittzugabe an allen Seiten.
- M** Lass vom Text zum Rand mind. 5 mm Abstand.
- M** Speichere deine Druckvorlage als PDF ab.



Milli & Meter
Print- und Werbeprodukte
Chateaufstraße 1
20535 Hamburg
Fon 040.84602266
post@milliundmeter.de

1:1



3 mm Beschnittzugabe